

Asahikogaku

AZ10-7T / AZ10-7E

朝日光学機製作所

	AZ10-7T / AZ10-7E	AZ10-15T / AZ10-15E	AZ10-30T / AZ10-30E	AZ10-50T / AZ10-50E
12倍ズーム式金属顕微鏡	○	○	○	○
実体顕微鏡を超えるパフォーマンス	○	○	—	—
明・暗視野観察に対応	○	○	○	○
同軸落射、リング照明に対応	○	○	○	○
ズームクリック機構11箇所（手動Tタイプ）	○	○	○	○
作動距離	40mmの長作動距離	46mmの長作動距離	35mmの長作動距離	14mmの長作動距離
ズーム変倍の中心位置再現性、焦点安定性	○	○	○	○
対物レンズの芯出不要	○	○	○	○
XXXμmの優れた解像力	2.9	1.68	0.93	0.75
小型筐体で容易な装置組込	○	○	○	○
偏光観察、位相観察（オプション）	○	○	○	○
遠隔で多様なアプリケーション（電動Eタイプ）	○	○	○	○
モニター倍率XXX倍（1/2"カメラ、24"ディスプレイ）	36~433	78~933	156~1867	260~2987

AZ10-7T



型式	AZ10-7T
光学倍率	0.58～7.00X
NA	0.014～0.113X
WD	40.5mm
分解能	23.75～2.97X
焦点深度	1377.70～21.49X
ズーム	マニュアル

AZ10-7E

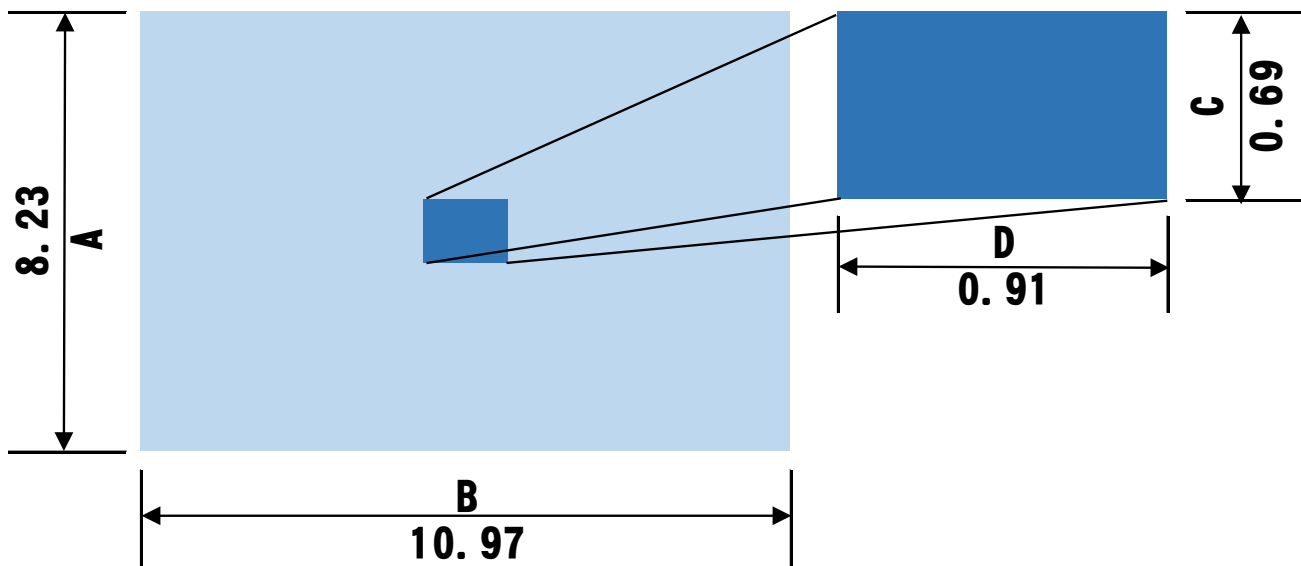


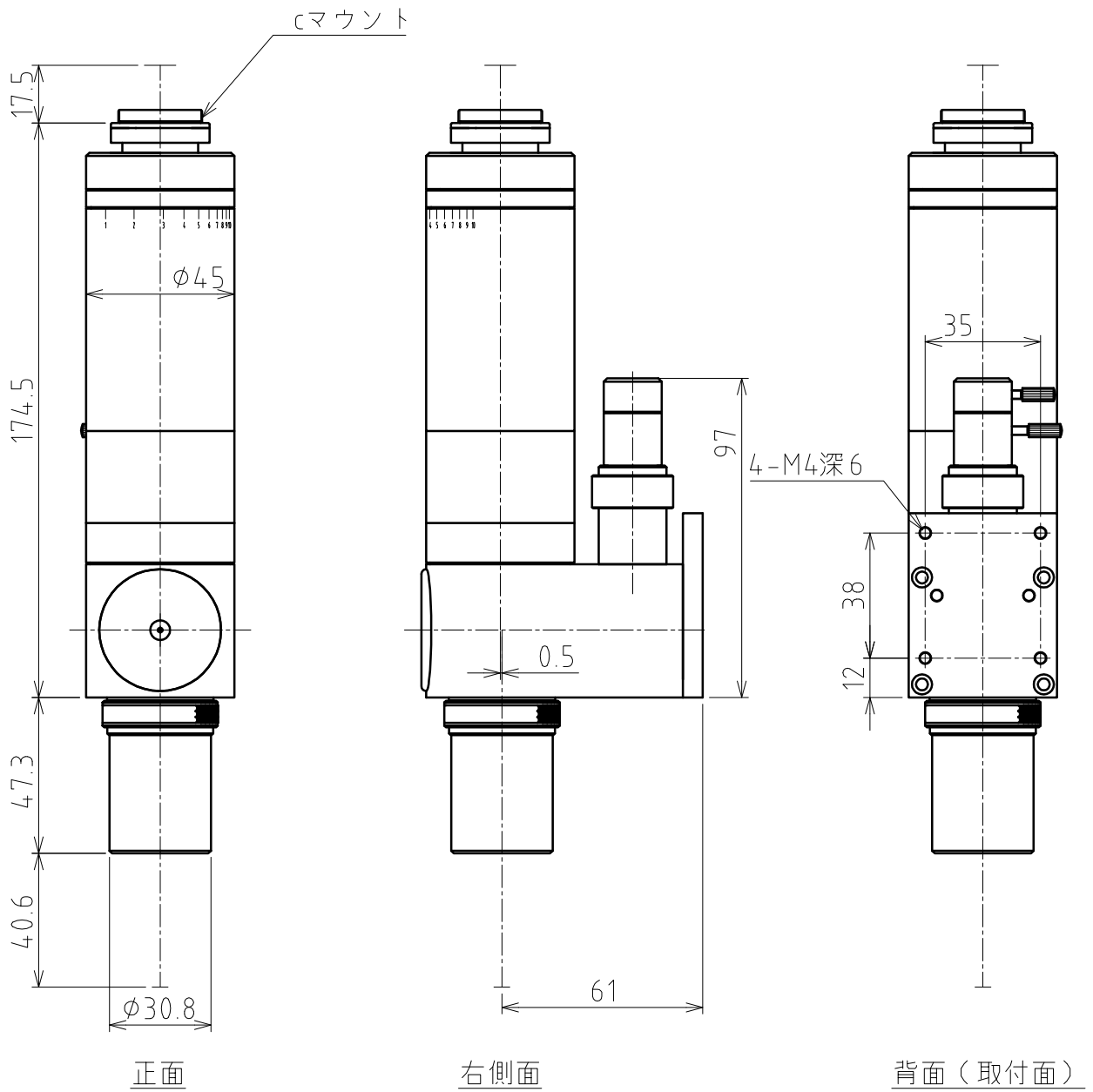
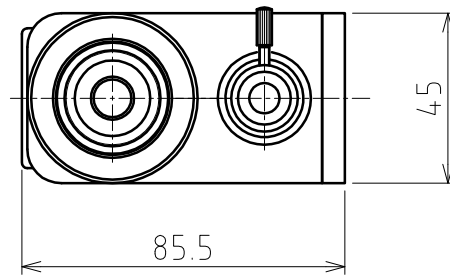
型式	AZ10-7E
光学倍率	0.58～7.00X
NA	0.014～0.113X
WD	40.5mm
分解能	23.75～2.97X
焦点深度	1377.70～21.49X
ズーム	電動

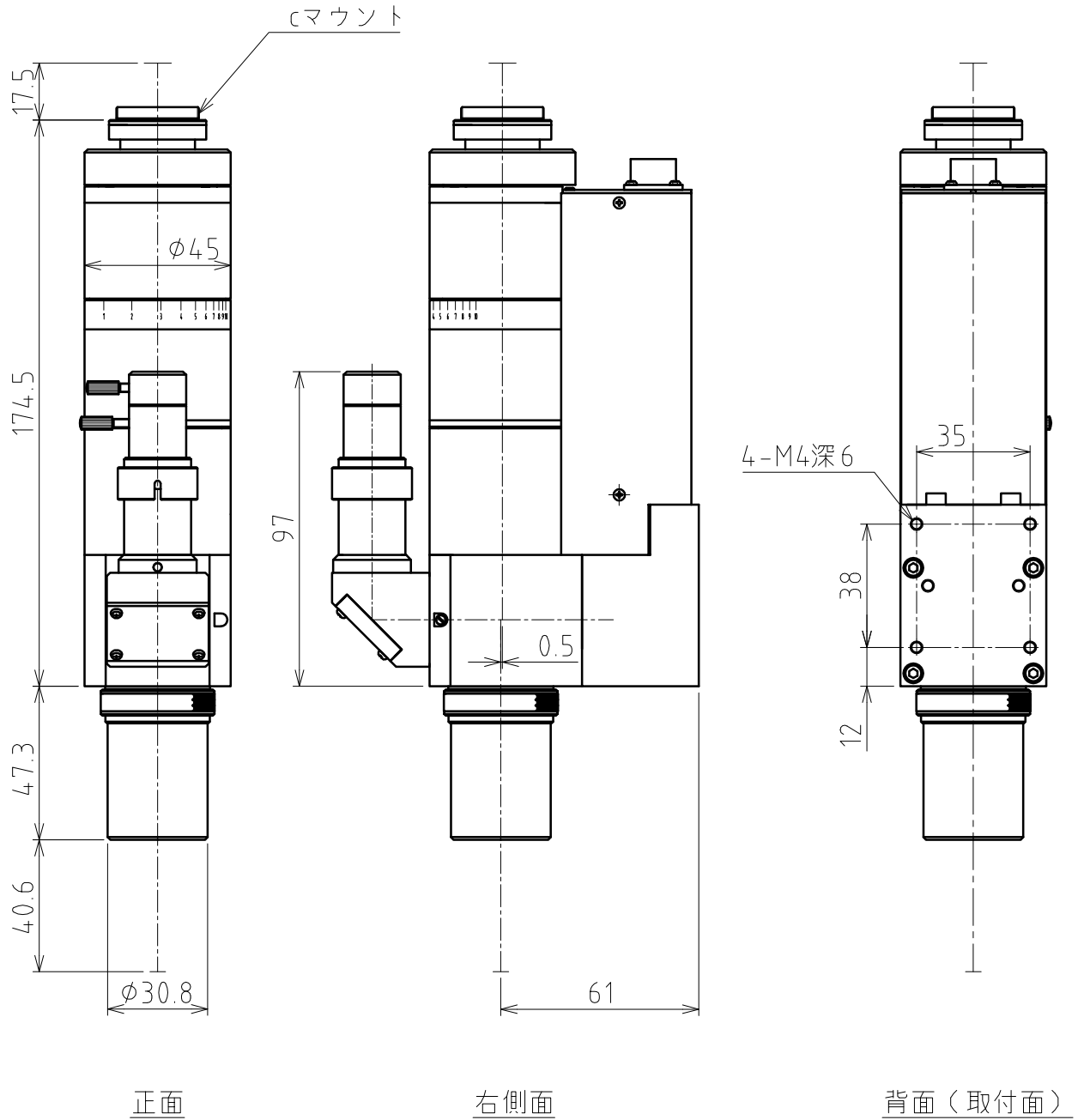
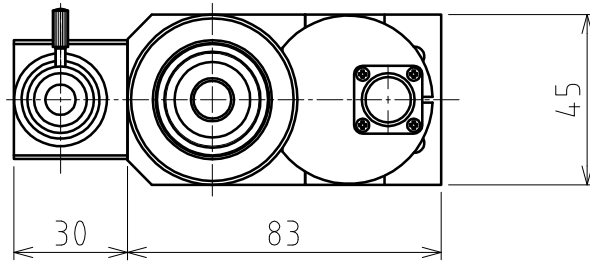
FOV性能

(※) 1/2インチカメラ(縦4.8mm、横6.4mm)使用

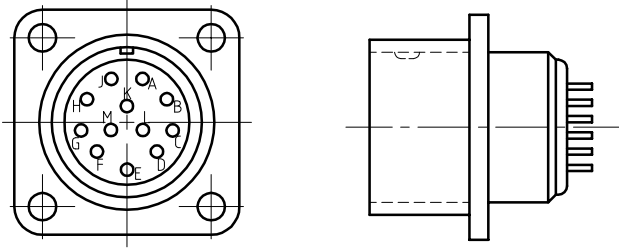
対物レンズ倍率	FOV			
	WIDE		TELE	
	縦(A)	横(B)	縦(C)	横(D)
7	8.23	10.97	0.69	0.91







本体 コネクタ

本体側コネクタ	
	PRC07-RB12M(タジミ)

本体 結線仕様

ピンNo	結線仕様		
A	TELE リミットセンサ	電源(+5~+24V)	フォトセンサ
B		出力(遮光時OFF)	PM型
C		電源グラウンド	(パナソニック)
D	WIDE リミットセンサ	電源(+5~+24V)	フォトセンサ
E		出力(遮光時OFF)	PM型
F		電源グラウンド	(パナソニック)
G	—	—	—
H	モータ(青)		5相ステッピングモータ 0.35A/相 (オリエンタルモータ)
J	モータ(赤)		
K	モータ(橙)		
L	モータ(緑)		
M	モータ(黒)		