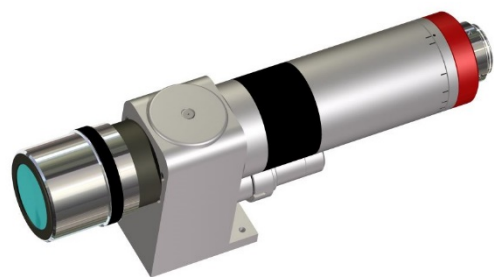


Asahikogaku

AZ10-30TIR / AZ10-30EIR

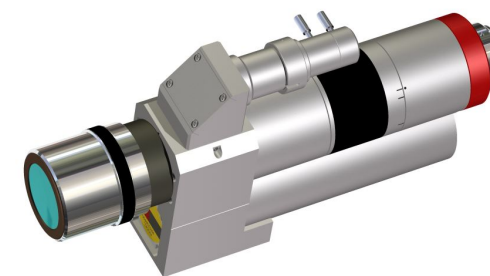
朝日光学機製作所

AZ10-30TIR



型式	AZ10-30TIR
光学倍率	2.50～30.00X
NA	0.060～0.362X
WD	35mm
分解能	8.64～1.43X
焦点深度	118.08～3.24X
ズーム	マニュアル

AZ10-30EIR

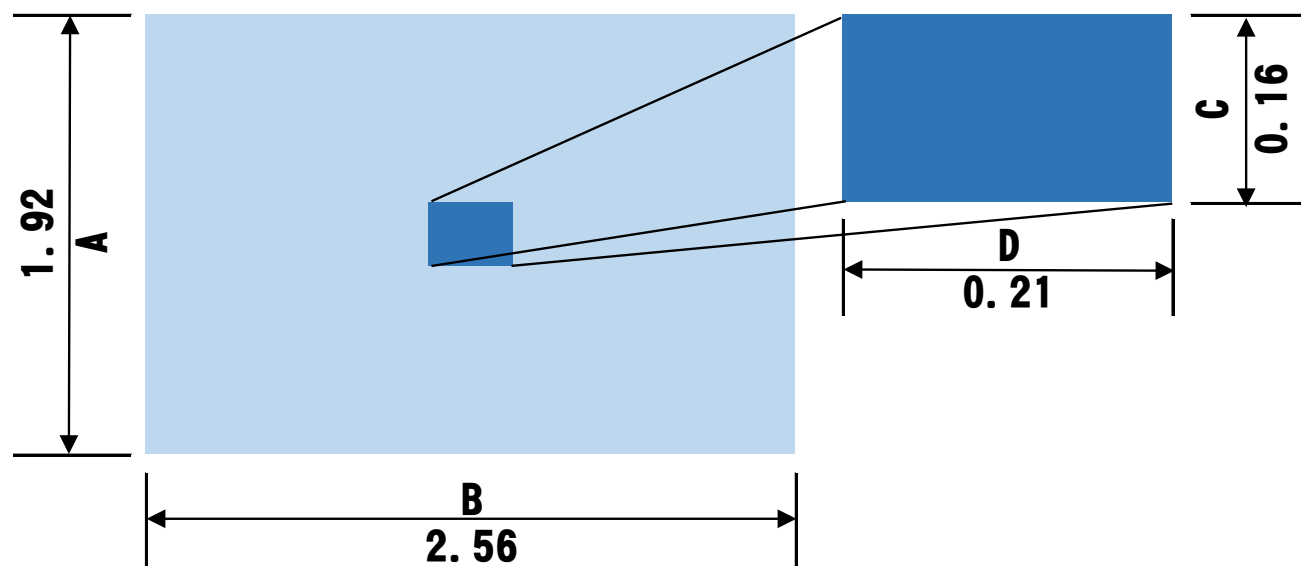


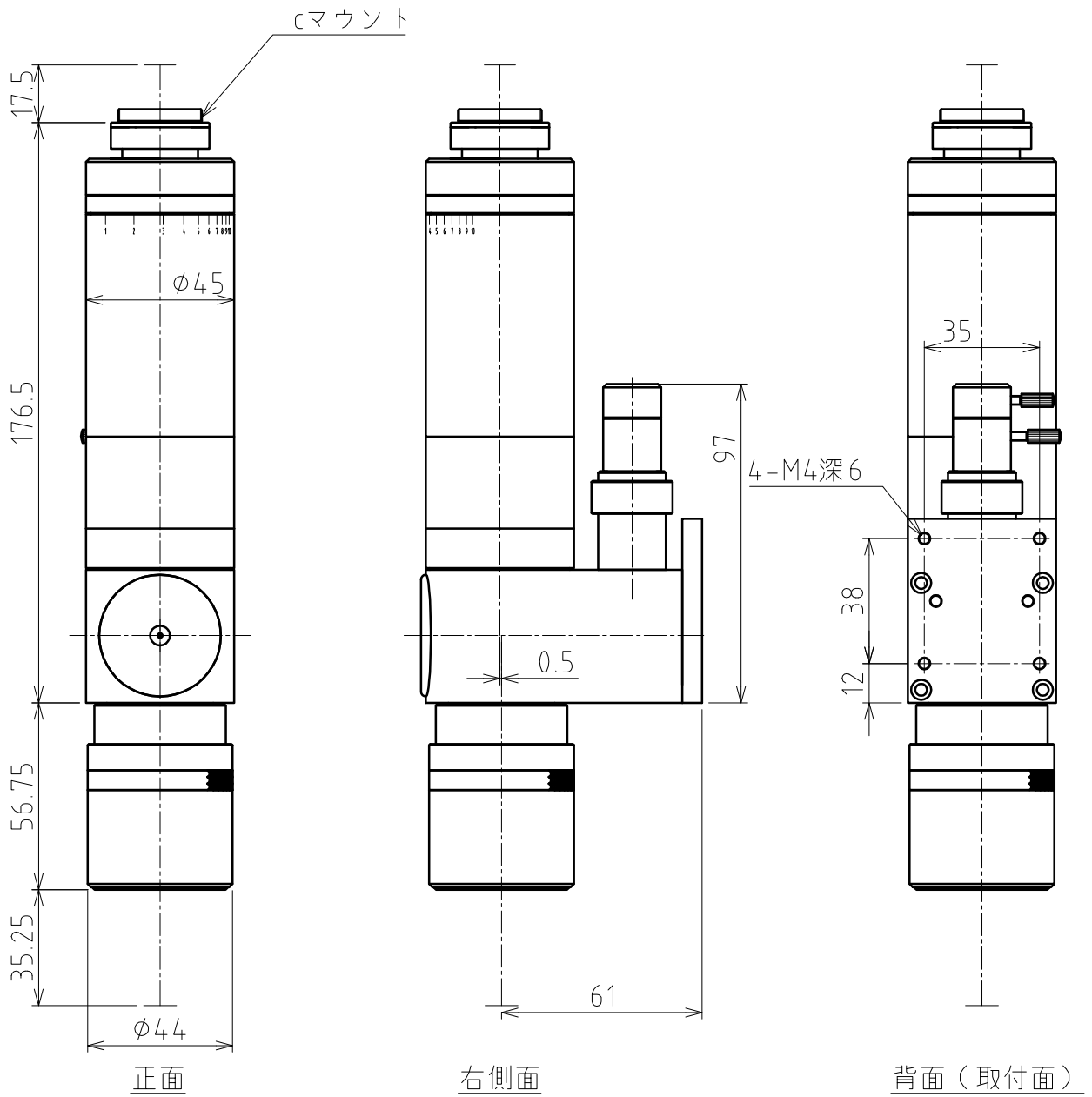
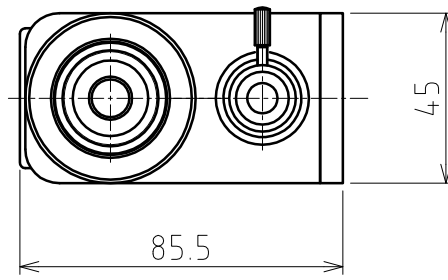
型式	AZ10-30EIR
光学倍率	2.50～30.00X
NA	0.060～0.362X
WD	35mm
分解能	8.64～1.43X
焦点深度	118.08～3.24X
ズーム	電動

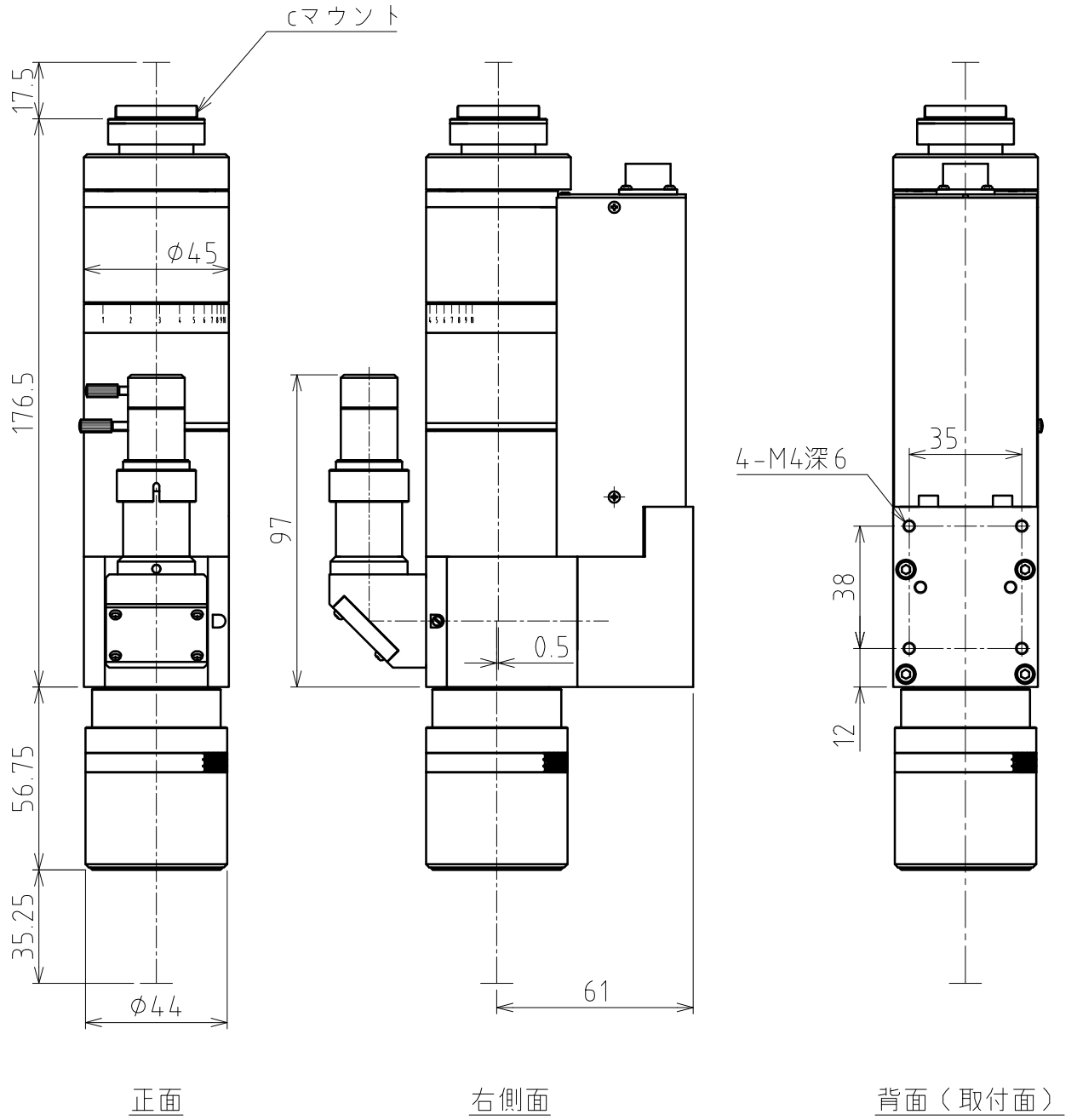
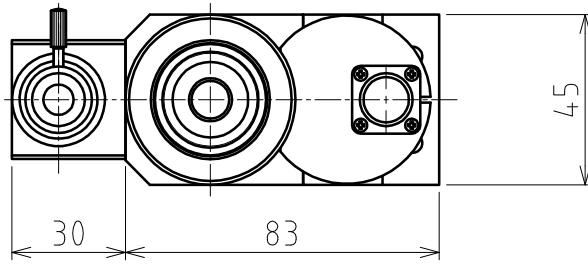
FOV性能

(※) 1/2インチカメラ(縦4.8mm、横6.4mm)使用

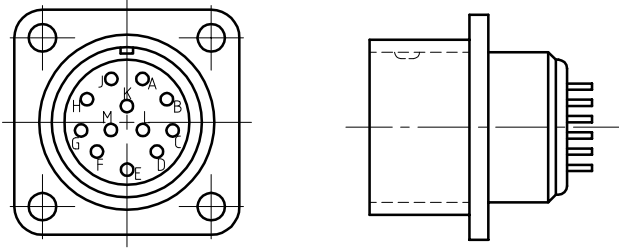
対物レンズ倍率	FOV			
	WIDE		TELE	
	縦(A)	横(B)	縦(C)	横(D)
30	1.92	2.56	0.16	0.21







本体 コネクタ

本体側コネクタ		
	PRC07-RB12M(タジミ)	

本体 結線仕様

ピンNo	結線仕様		
A	TELE リミットセンサ	電源(+5~+24V)	フォトセンサ
B		出力(遮光時OFF)	PM型
C		電源グラウンド	(パナソニック)
D	WIDE リミットセンサ	電源(+5~+24V)	フォトセンサ
E		出力(遮光時OFF)	PM型
F		電源グラウンド	(パナソニック)
G	-		-
H	モータ(青)		5相ステッピングモータ 0.35A/相 (オリエンタルモータ)
J	モータ(赤)		
K	モータ(橙)		
L	モータ(緑)		
M	モータ(黒)		